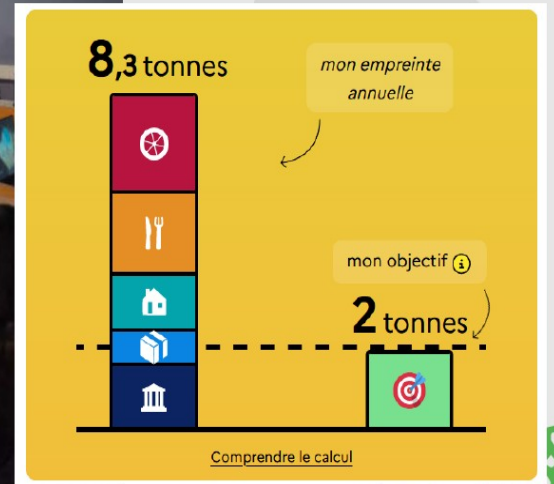


# Actions pour la sensibilisation des élèves et du personnel. (bilan carbone, éco-mobilité...)

Moyenne élèves	Moyenne profs	Moyenne personnels	Moyenne établissement
6.14 tonnes CO2-eq	7.68 tonnes CO2-eq	7.79 tonnes CO2-eq	6.45 tonnes Co2-eq

• Bilan carbone •  
établissement  
éco-collège  
2022 2023



## Journée pour le climat :



Le parking a été interdit au stationnement, création d'un dépose minute et enquête pour établir le bilan carbone.

61 véhicules interrogés.

631,6 km parcourus au total pour le trajet domicile/collège. Soit en moyenne 10,3km.

7 965 g de CO<sub>2</sub>/km soit en moyenne 130,5 g de CO<sub>2</sub>/km.

80 776 g de CO<sub>2</sub> pour le trajet soit en moyenne 1 324.1g de CO<sub>2</sub>.



Essai d'une voiture électrique créée par les élèves du LP Dégrugillier.





Pour les élèves volontaires venus à vélo, nettoyage et révision de leur vélo par les élèves de 3ème Centaure, supervisés par Mr Legrand. Essai d'un vélo à assistance électrique.

Résultats de l'enquête menée par les 6K

	Effectifs	%
Pied	151	42,42
Vélo	29	8,15
Voiture	79	22,19
Scooter	3	0,84
Bus	83	23,31
Trottinette	4	1,12
Autre	7	1,97
Total	356	100

Différence entre 14/04 et 23/09 en %

Pied	6,85
Vélo	1,45
Voiture	-5,90
Scooter	-0,19
Bus	-4,78
Trottinette	0,61
Autre	1,97