

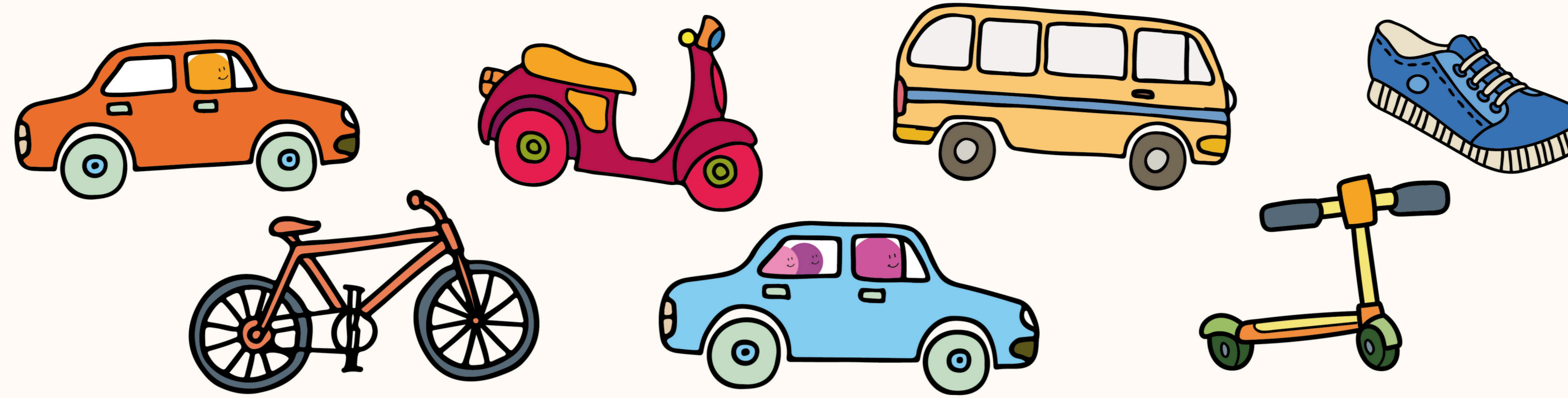
JEU DES 7 ERREURS

Retrouve les différences entre les deux dessins.



LES TRANSPORTS ÉCOMOBILES

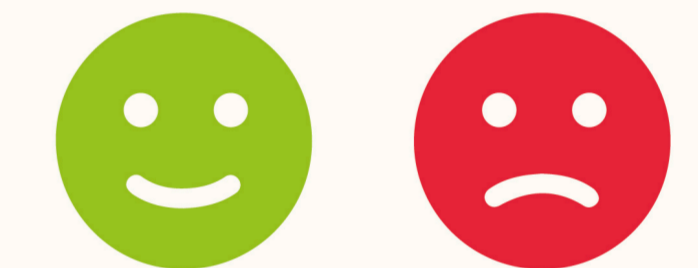
Quels sont les moyens de transport écomobiles ?



| MOYEN UTILISÉ | ÉTAT DES LIEUX : Vendredi 11 octobre | JOUR 1 : Lundi 14 octobre | JOUR 2 : Mardi 15 octobre | JOUR 3 : Jeudi 17 octobre | JOUR 4 : Vendredi 18 octobre |
|----------------------------------------------------------|-----------------------------------------|------------------------------|------------------------------|------------------------------|---------------------------------|
| Marche / trottinette / skateboard / Roller | | | | | |
| Vélo | | | | | |
| Transport en commun | | | | | |
| Covoiturage : 1 chauffeur et au moins 2 passagers | | | | | |
| Véhicule individuel : 1 chauffeur et 1 passager | | | | | |

LES BONS ET MAUVAIS COMPORTEMENTS

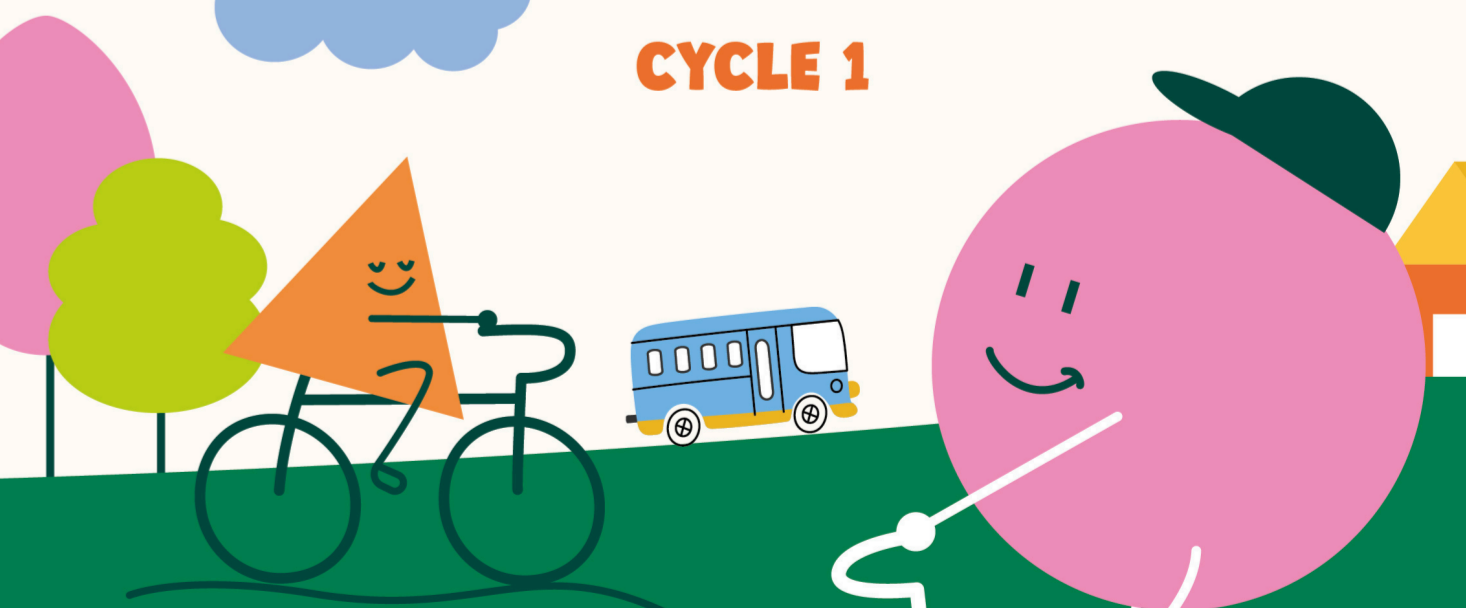
Retrouve les bons et les mauvais comportements sur la route, au sein de chaque image, puis explique pourquoi ils sont bons ou mauvais.



Du 14 au 18 octobre 2024

à L'école, J'y vais AUTREMENT

CYCLE 1



CHALLENGE ÉCOMOBILITÉ SCOLAIRE

DES HAUTS-DE-FRANCE

CHALLENGE ÉCOMOBILITÉ SCOLAIRE

DES HAUTS-DE-FRANCE

Pour plus de renseignements, vous pouvez contacter :
 Judicaël Potanne, Chargé de projet écomobilité, Centre Ressource Régional en écomobilité, contact@ecomobilité.org, 03 20 86 17 25
 Michèle Roussel, Chargée de mission écomobilité, En Savoir Plus : michèle.roussel@ecomobilité.org, 03 22 47 17 77



Merci de reporter vos résultats au plus tard le 4 novembre 2024 sur le site dans l'onglet « J'inscris mes résultats ». Pendant le challenge, pensez à prendre des photos/vidéos, que vous pourrez envoyer avec les résultats.
ATTENTION : UN SEUL TABLEAU PAR CLASSE

Nom de l'école :
 Commune :
 Classe :
 Enseignante :

CHALLENGE ÉCOMOBILITÉ SCOLAIRE

DES HAUTS-DE-FRANCE