

MOTS CROISÉS

Remplis les cases et retrouve quel mot se cache derrière chaque illustration.

1 T
2 T
3 C
4 C
5 E
6 P
7 D
8 V
P
L
E
S
E

DÉMASQUEZ LE CODE !

Démasque le code secret et découvre la phrase cachée.

É _____ !

MOYEN UTILISÉ	ÉTAT DES LIEUX : Vendredi 11 octobre	JOUR 1 : Lundi 14 octobre	JOUR 2 : Mardi 15 octobre	JOUR 3 : Jeudi 17 octobre	JOUR 4 : Vendredi 18 octobre
Marche / trottinette / skateboard / Roller 					
Vélo 					
Transport en commun 					
Covoiturage : 1 chauffeur et au moins 2 passagers 					
Véhicule individuel : 1 chauffeur et 1 passager 					

QUIZZ DE LA MOBILITÉ

- Quand tu es à pied et que tu veux traverser la rue :
- Tu traverses la rue dès que tu en as envie
 - Tu traverses la rue sur les passages pour piétons
 - Tu attends d'autres copains pour que vous traversiez en groupe

- Une voie verte c'est :
- Un chemin de couleur verte
 - Une route sur laquelle roulent des moyens de déplacements non motorisés
 - Une route de campagne entourée de fleurs et de beaucoup d'herbe

- Tu descends du bus, pour traverser la route :
- Tu cours pour passer devant le bus
 - Tu cours pour passer derrière le bus
 - Tu attends que le bus soit parti

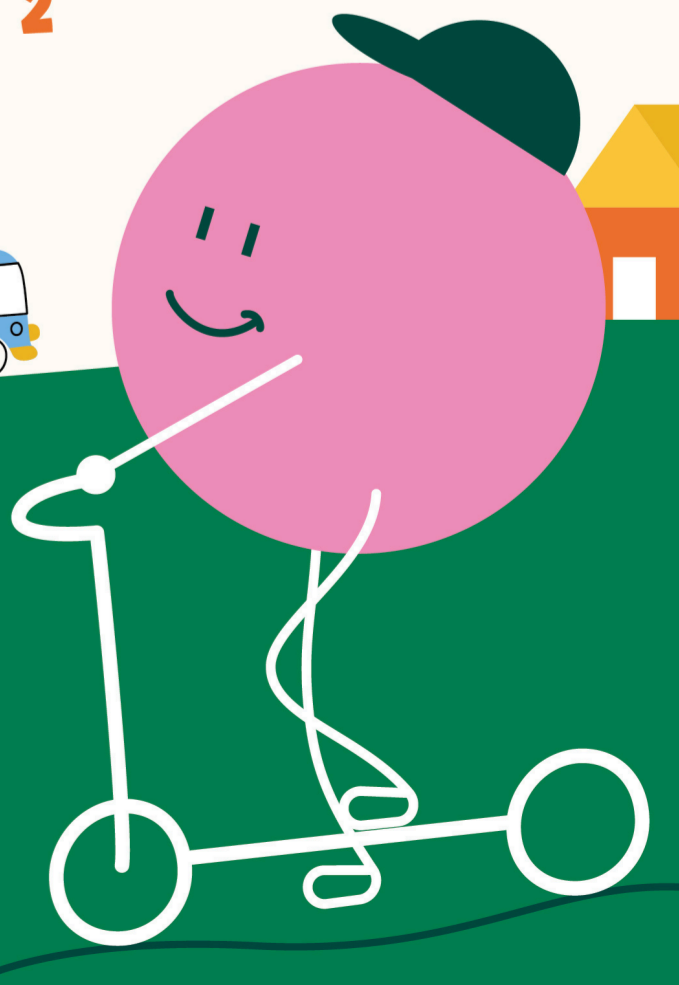
- Sur ta trottinette ou sur ton skate, tu roules :
- Où tu veux, sur le trottoir et la chaussée
 - Sur le trottoir
 - Sur la chaussée

Du 14 au 18 octobre 2024

à L'école, J'y vais AUTREMENT

CYCLE 2

CHALLENGE ÉCOMOBILITÉ SCOLAIRE
DES HAUTS-DE-FRANCE



CHALLENGE ÉCOMOBILITÉ SCOLAIRE
DES HAUTS-DE-FRANCE



Pour plus de renseignements, vous pouvez contacter :
 Judicaël Potanne, Chargé de projet écomobilité, Centre Ressource Régional en écomobilité, contact@ecomobilité.org
 Michèle Roussel, Chargée de mission écomobilité, En Savoir Plus : michèle.roussel@ecomobilité.org

Merci de reporter vos résultats au plus tard le 4 novembre 2024 sur le site dans l'onglet « J'inscris mes résultats ». Pendant le challenge, pensez à prendre des photos/vidéos, que vous pourrez envoyer avec les résultats.
ATTENTION : UN SEUL TABLEAU PAR CLASSE

Nom de l'école :
 Commune :
 Classe :
 Enseignante :