

Du 14 au 18 octobre 2024

CHALLENGE ÉCOMOBILITÉ SCOLAIRE DES HAUTS-DE-FRANCE

à L'école, J'y Vais AUTREMENT

CYCLE 1
RÉPONSES AUX ACTIVITÉS
DU POSTER

Pour plus
de renseignements,
vous pouvez contacter :

Judicaël Potonnet
Chargé de projet écomobilité,
Centre Ressource Régional en écomobilité,
contact@ecomobilite.org
03 20 86 17 25

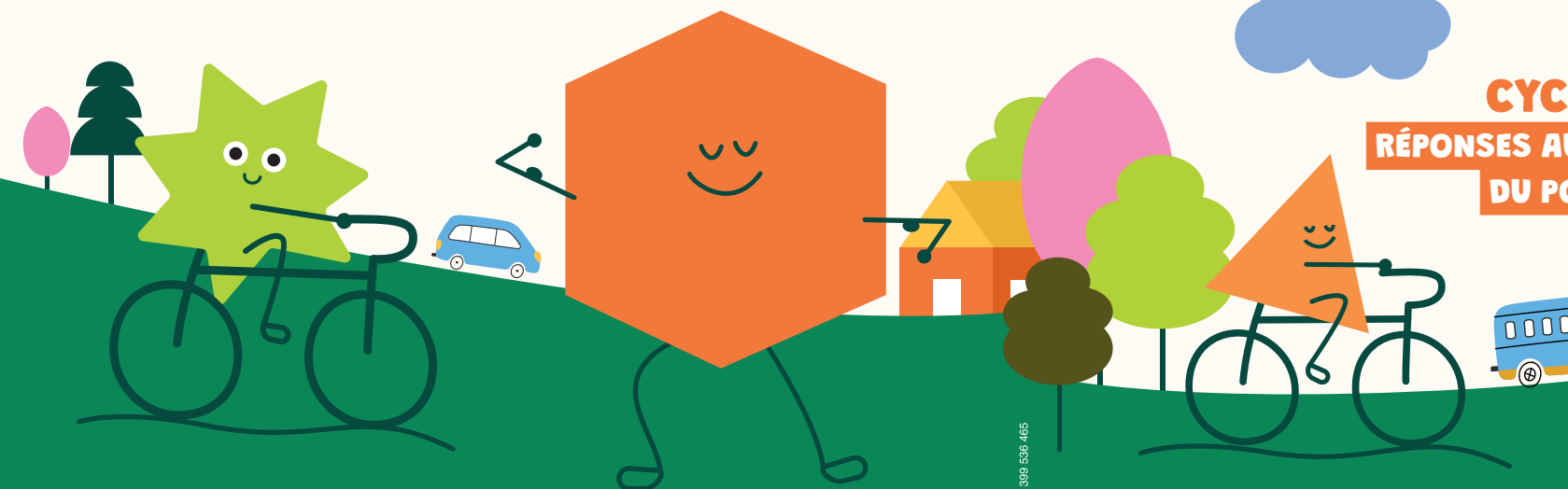
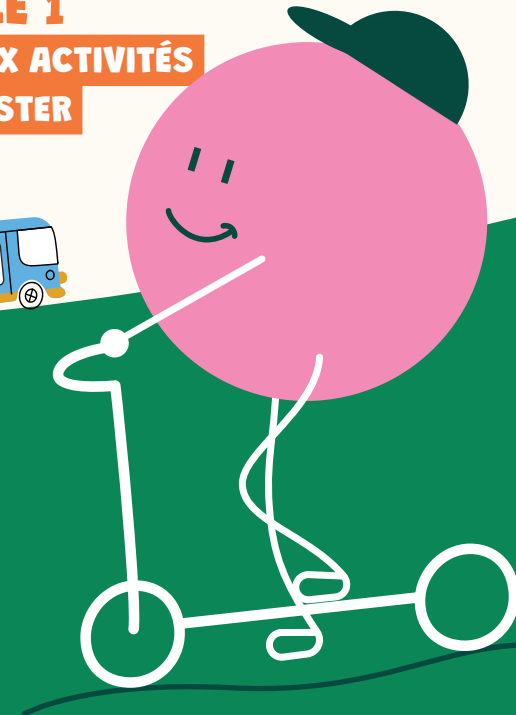
Michèle Roussel
Chargée de mission écomobilité,
En Savoir Plus :
michele.roussel@ecomobilite.org
03 22 47 17 77



LES ENCHANTEURS 03 28 04 02 30 - RCS LILLE B 399 536 465

CHALLENGE ÉCOMOBILITÉ SCOLAIRE

DES HAUTS-DE-FRANCE



JEU DES 7 ERREURS

Retrouve les différences entre les deux dessins.



LES BONS ET MAUVAIS COMPORTEMENTS

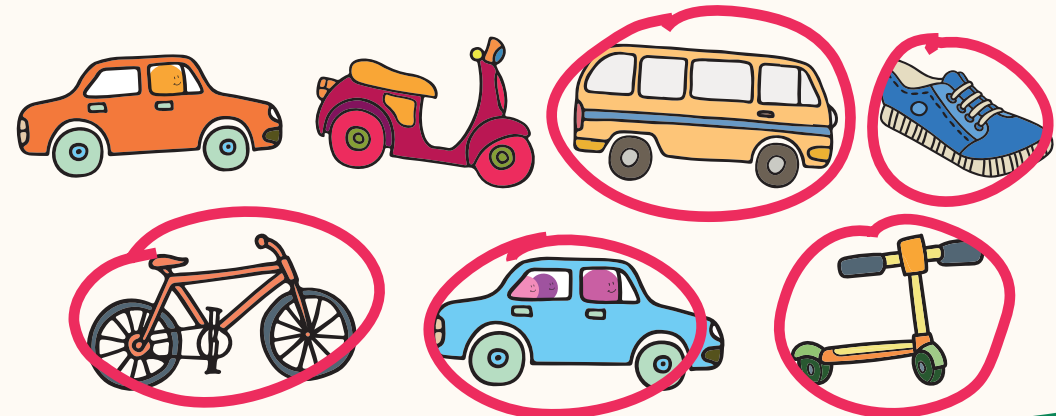
Retrouve les bons et les mauvais comportements sur la route, au sein de chaque image, puis explique pourquoi ils sont bons ou mauvais.



- Le feu de piéton rouge indique que tu ne peux pas traverser la rue.
- Le casque est obligatoire pour les enfants de moins de 12 ans, il protège ta tête en cas de chute.
- Il est interdit de tenir un téléphone en main lorsque l'on conduit un véhicule, pour un appel ou un SMS.

LES TRANSPORTS ÉCOMOBILES

Quels sont les moyens de transport écomobiles ?



Du 14 au 18 octobre 2024

CHALLENGE ÉCOMOBILITÉ SCOLAIRE DES HAUTS-DE-FRANCE

à L'école, J'y Vais AUTREMENT

CYCLE 2
RÉPONSES AUX ACTIVITÉS
DU POSTER



Pour plus
de renseignements,
vous pouvez contacter :

Judicaël Potonnet
Chargé de projet écomobilité,
Centre Ressource Régional en écomobilité,
contact@ecomobilite.org
03 20 86 17 25

Michèle Roussel
Chargée de mission écomobilité,
En Savoir Plus :
michele.roussel@ecomobilite.org
03 22 47 17 77

LES ENCHANTEURS 03 28 04 02 30 - RCS LILLE B 399 536 465

CHALLENGE ÉCOMOBILITÉ SCOLAIRE

DES HAUTS-DE-FRANCE

Partenaires

Animé par

Financé par

Partenaire opérationnel

MOTS CROISÉS

Remplis les cases et retrouve quel mot se cache derrière chaque illustration.



DÉMASQUEZ LE CODE !

Démasque le code secret et découvre la phrase cachée.



LES TRANSPORTS ÉCOMOBILES

Quels sont les moyens de transport écomobiles ?

Quand tu es à pied et que tu veux traverser la rue :

- Tu traverses la rue dès que tu en as envie
- Tu traverses la rue sur les passages pour piétons
- Tu attends d'autres copains pour que vous traversiez en groupe

Tu descends du bus, pour traverser la route :

- Tu cours pour passer devant le bus
- Tu cours pour passer derrière le bus
- Tu attends que le bus soit parti

Une voie verte c'est :

- Un chemin de couleur verte
- Une route sur laquelle roulent des moyens de déplacements non motorisés
- Une route de campagne entourée de fleurs et de beaucoup d'herbe

Sur ta trottinette ou sur ton skate, tu roules :

- Où tu veux, sur le trottoir et la chaussée
- Sur le trottoir
- Sur la chaussée

Du 14 au 18 octobre 2024

CHALLENGE ÉCOMOBILITÉ SCOLAIRE DES HAUTS-DE-FRANCE

à L'école, J'y Vais AUTREMENT

CYCLE 3
RÉPONSES AUX ACTIVITÉS
DU POSTER



Pour plus
de renseignements,
vous pouvez contacter :

Judicaël Potonnet
Chargé de projet écomobilité,
Centre Ressource Régional en écomobilité,
contact@ecomobilite.org
03 20 86 17 25

Michèle Roussel
Chargée de mission écomobilité,
En Savoir Plus :
michele.roussel@ecomobilite.org
03 22 47 17 77

LES ENCHANTEURS 03 28 04 02 30 - RCS LILLE B 399 536 465

CHALLENGE ÉCOMOBILITÉ SCOLAIRE

DES HAUTS-DE-FRANCE

Partenaires

Animé par

Financé par

Partenaire opérationnel

LECTURE DE PANNEAUX DE SIGNALISATION

Retrouve les différences entre les deux dessins.

LES ÉQUIPEMENTS DE SÉCURITÉ

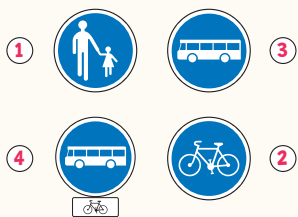
Retrouve le nom de chaque élément de l'équipement de sécurité, explique sa fonction et son importance pour les cyclistes en cas d'accident.

INTERDICTION



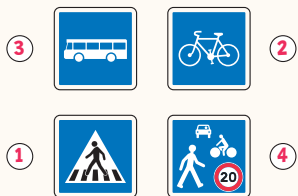
- 1 Accès interdit aux piétons
- 2 Double sens cyclable
- 3 Interdiction de tourner à droite
- 4 Circulation interdite à tout véhicule dans les deux sens

OBLIGATION



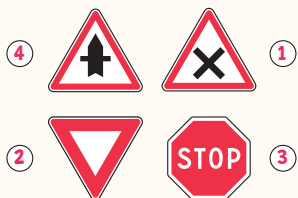
- 1 Chemin obligatoire pour piétons
- 2 Piste ou bande obligatoire pour cycles
- 3 Voie réservée aux véhicules de transport en commun
- 4 Voie bus autorisée aux vélos

INDICATION



- 1 Passage piéton
- 2 Voie conseillée aux cycles
- 3 Arrêt d'autobus
- 4 Zone de rencontre

PRIORITE



- 1 Céder le passage à droite
- 2 Céder le passage à l'intersection
- 3 Stop
- 4 Intersection avec une route dont les usagers doivent céder le passage



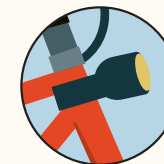
LE CASQUE

Il sert à protéger votre tête en cas de chute. Il absorbe les chocs et limite les risques de blessures graves au cerveau. C'est un équipement indispensable pour rouler en toute sécurité.



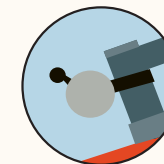
LE GILET REFLECHISSANT

Il sert à rendre les cyclistes visible des autres usagers de la route, surtout la nuit ou par temps de faible luminosité. Il augmente considérablement la sécurité.



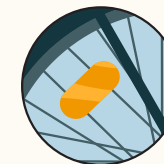
LE FEU AVANT ou LAMPE AVANT

Sert à voir où l'on va et à être vu des autres usagers de la route, surtout la nuit ou par faible luminosité. C'est un élément essentiel pour rouler en toute sécurité.



LA SONNETTE

Elle sert à signaler la présence des cyclistes aux autres usagers de la route. C'est un peu comme un klaxon pour les voitures, mais en version plus discrète et adaptée au vélo.



LE CATADIOPTRE

Le catadioptre permet aux autres usagers de la route de mieux voir les cyclistes, surtout dans l'obscurité ou par faible luminosité.



LE MEILLEUR TRAJET

Quels sont les moyens de transport écomobiles ?



A



B



C