

Etude relative à la sécurisation d'itinéraires cyclables
vers les collèges

District Lens-Liévin

Objectifs des études

- Développer les déplacements en vélo dans le périmètre des 3km non couvert par les transports scolaires
- Identifier dans un rayon de 3 km autour du collège, des itinéraires cyclables sécurisés pour faciliter l'accessibilité des collégiens souhaitant se rendre à leur établissement scolaire,
- Proposer aux collégiens une alternative cyclable comme mode de déplacement pour se rendre au collège,
- Sensibiliser les jeunes et les parents à l'éco mobilité scolaire,
- Diffuser « la culture vélo » aux différentes collectivités,
- Promouvoir le vélo au-delà du « trajet collège ».

Déroulement des études

- **Prise de contact** => rencontre entre la ville, l'intercommunalité, le principal du collège et le Département
- **Rencontre avec les collégiens cyclistes** => journée de sensibilisation et de connaissance des itinéraires empruntés par les élèves pour venir à vélo au collège (plan et questionnaire)
- **Analyse des cartes et des questionnaires**
- **Visite de site** => identification des itinéraires, des zones dangereuses, des aménagements existants
- **Diagnostic** => définition des aspects positifs et négatifs de chaque itinéraire
- **Propositions d'aménagements** => solutions et chiffrage pour sécuriser les itinéraires
- **Comité technique et comité de pilotage**
- **Rapport final**

Nombre d'études réalisées ou en cours dans le Département	76 SUR 123 collèges
Nombre d'études réalisées ou en cours sur le territoire	12 collèges
Collèges concernés	<p><u>Etude 2015</u></p> <ul style="list-style-type: none">- Ville de Loos-en-Gohelle Collège René Cassin (Travaux terminé).- Ville de Avion Collège Langevin (Travaux Terminé). <p><u>Etude 2016</u></p> <ul style="list-style-type: none">- Ville de Avion Collège Jean Jacques Rousseau (Travaux terminé).- Ville de Grenay Collège Langevin-Wallon (Travaux Terminé).

Collèges concernés

Etude 2018

- Ville de Angres
Collège Jean Vilar (Travaux terminé).
- Ville de Mazingarbe
Collège Blaise Pascal (Travaux à venir).

Etude 2019

- Ville de Noyelles-sous-Lens
Collège Brossolette (Travaux à venir).
- Ville de Liévin
Collège Descartes (Travaux en cours).

Etude 2020




- Ville de Sains-en-Gohelle
Collège Jean Rostand (Travaux à venir).
- Ville de Méricourt
Collège Henri-Wallon (Travaux à venir).

Collèges concernés

Etude 2021 - 2022

- Ville de Bully-les-Mines
Collège Anita Conti (Etude en cours).
- Ville de Harnes
Collège Victor Hugo (Etude en cours).

Légende

-  EPCI
-  Commune
- Réseau routier**
- Typologie des routes départementales (hors RD3)
-  RD 1
-  RD 2
- Autre réseau routier principal
-  Autoroute
-  Nationale
- Environnement**
-  Forêts et milieux semi-naturels
-  Surfaces en eau, Zones humides
-  Territoires artificialisés
-  Principal réseau hydrographique
-  Terminé (10)
-  En cours (Retournée 2021) (2)
-  Etude non effectuée (9)





Zoom sur la rencontre avec les collégiens cyclistes

- **Sensibilisation avec l'Association Droit Au Vélo (environ 1h)**

- rappeler les éléments obligatoires sur le vélo
- rappeler le bon comportement sur la route

- **Atelier carte et questionnaire (environ 30 mn)**

- Répondre à un questionnaire sur la pratique pour venir au collège
- Repérer sur une carte les itinéraires pour venir au collège et les zones dangereuses et/ou les problèmes rencontrés

- **Atelier parcours de maniabilité (environ 30 mn)**

- Vérifier les éléments essentiels des vélos des collégiens
- (freins, gonflage des pneus)
- Vérifier l'aisance des collégiens sur leur vélo



Zoom sur le diagnostic

- Réaliser une cartographie des lieux d'habitation et des difficultés rencontrées par les collégiens sur leur trajet

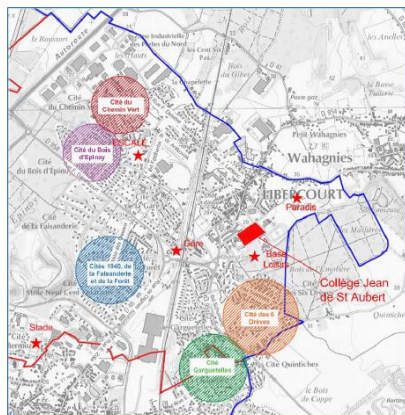


Figure 1 - Secteurs d'habitation des collégiens

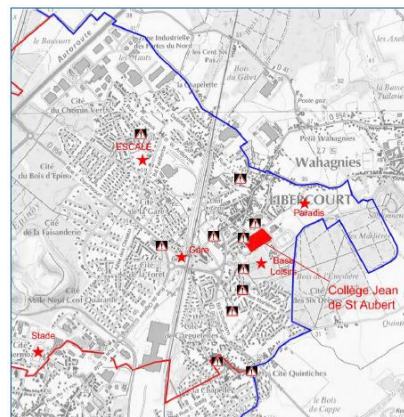


Figure 2 - Zones de difficultés repérées par les collégiens

- Réaliser un reportage photo pour chaque itinéraire et lister les avantages et les inconvénients



Preuves de vue aux abords du collège – Rue André Pantigny

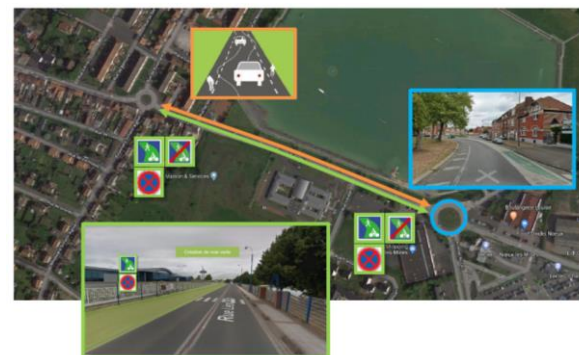
Rue André Pantigny :

Positif	Négatif
Eclairage	Pas d'aménagement cyclable
Emprise importante	Circulation importante aux heures de pointe
Vitesse limitée à 30 km/h	Nombreux stationnements
Revêtement en bon état	Pas de jalonnement
Signalisation en bon état	

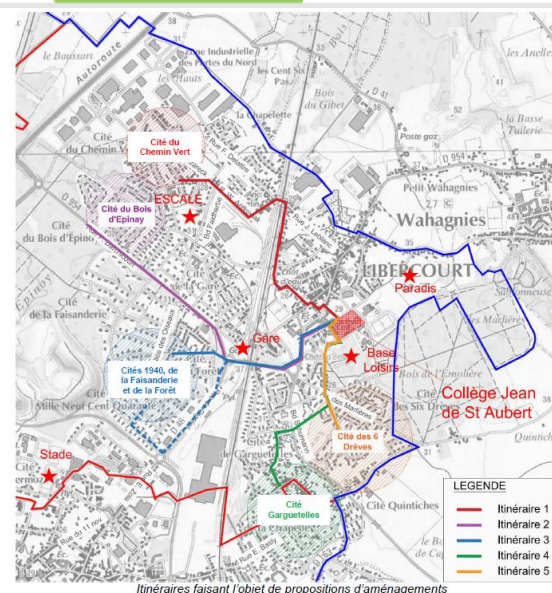
Zoom sur les propositions d'aménagements

- Proposition d'aménagements cyclables sur les itinéraires identifiés

Exemples d'aménagement: Voie verte, Bande cyclable, Piste cyclable, Chaucidou, Double sens cyclable, Zone de rencontre,



- Cartographie des itinéraires proposés et leur chiffrage



Exemples de réalisation suite aux études

AVION

