

CPIE Villes de l'Artois



vivre la ville autrement



VILLES DE L'ARTOIS

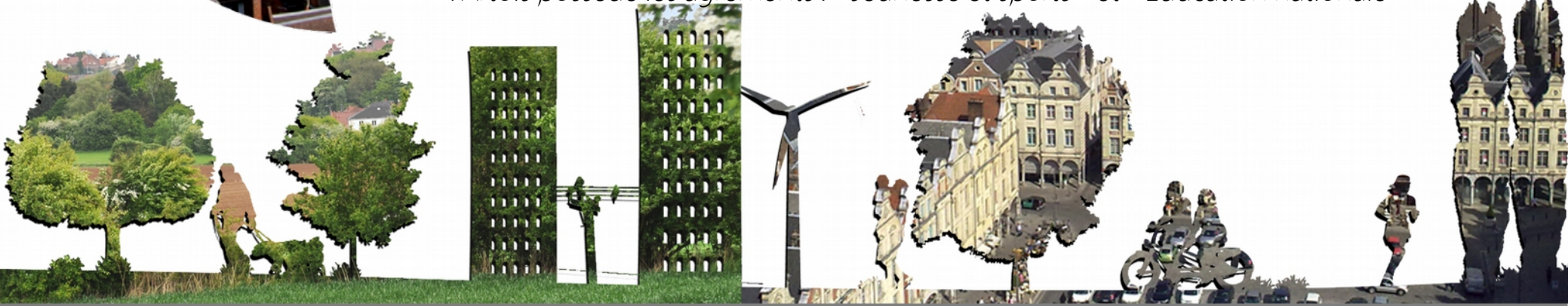
Le CPIE Villes de l'Artois...

Issu d'une initiative citoyenne locale, centrée à l'origine sur l'environnement urbain, les activités du CPIE Villes de l'Artois sont aujourd'hui élargies à toutes les thématiques de l'environnement et au développement durable.

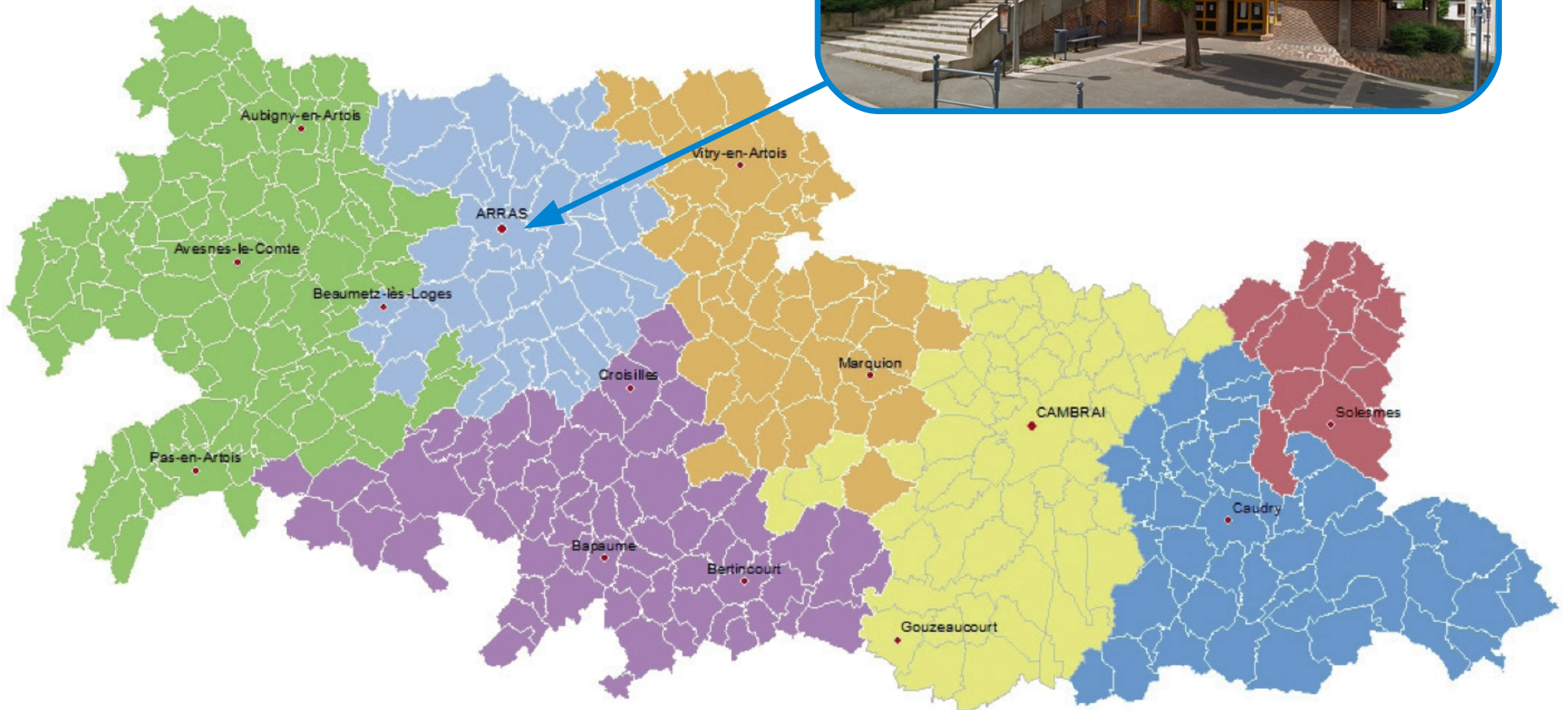
Riche de sa vie associative et de ses professionnels salariés, il agit au quotidien comme initiateur d'environnement.

Grâce à son ancrage territorial et son positionnement au service du développement durable de son territoire, il occupe un rôle de facilitateur pour la prise en compte des enjeux environnementaux auprès des habitants, des collectivités territoriales et des acteurs socioprofessionnels.

Association loi 1901, créée en 1980 et labellisée CPIE en 2004, le CPIE Villes de l'Artois possède les agréments : « Jeunesse et sports » et « Education nationale »



Territoire d'action du CPIE Villes de L'Artois



Le CPIE Villes de l'Artois...

Des compétences et savoir - faire au service du développement du territoire

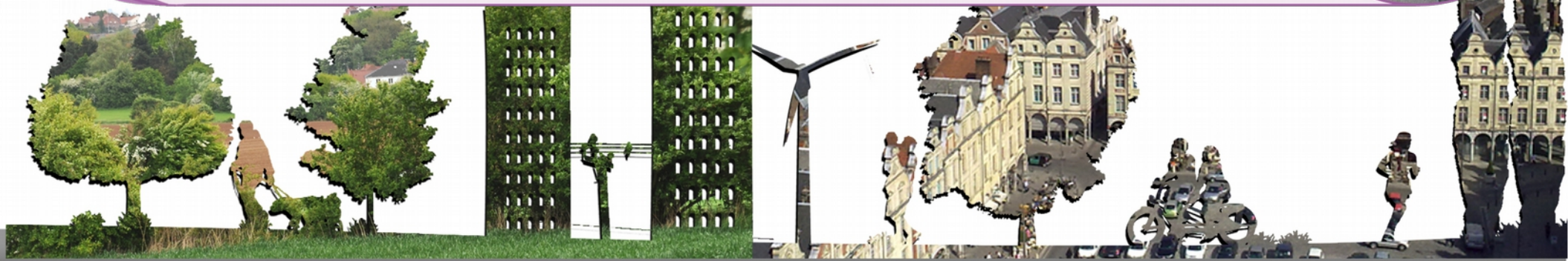
Éducation à l'environnement et au développement durable

- Modules d'éducation à toutes les thématiques de l'Environnement en milieu scolaire : Eau, Énergie, Déchets, Transports et Déplacements, Jardin, Nature...
- Formation à l'environnement, à l'éco-citoyenneté et au développement durable pour tous types de publics
- Conception et création d'outils pédagogiques (jeux, malles, livrets...)



Sensibilisation à l'environnement

- Animations, sorties, conférences, ateliers
- Manifestations et événementiels
- Stages de découverte de l'environnement, de l'éco-citoyenneté, et du développement durable
- Conception et création de supports de sensibilisation (panneaux d'interprétation, plaquettes, livrets...)



Le CPIE Villes de l'Artois...

Des compétences et savoir - faire au service du développement du territoire

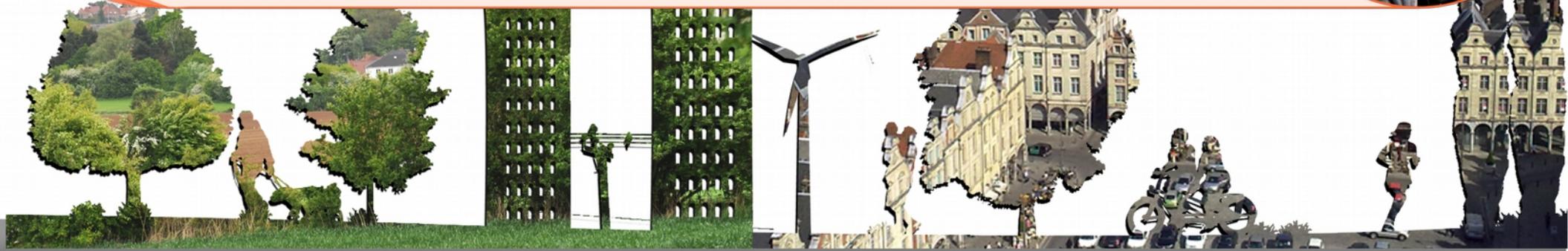
Préservation et valorisation de l'environnement

- Accompagnement des collectivités et des acteurs du territoire au service des politiques publiques environnementales et de projets de développement durable
- Expertise et suivis naturalistes
- Ingénierie et conseils en aménagement et gestion de sites naturels ou espaces verts



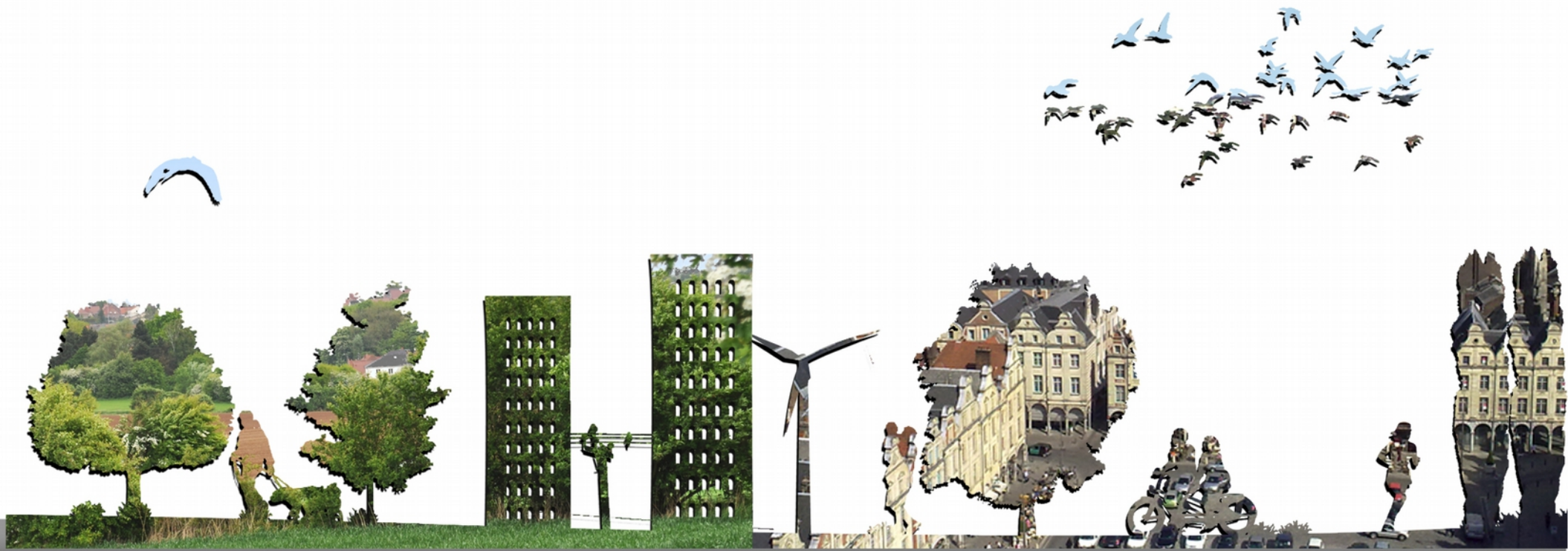
Efficacité énergétique et lutte contre le changement climatique

- Accompagnement des collectivités sur les enjeux énergétiques et les économies d'énergies
- Pré-diagnostic énergétique
- Aide contre la précarité énergétique
- Changement des comportements



Le CPIE Villes de l'Artois...

Notre savoir-faire sur la mobilité



De ma maison à mon école, sans la voiture

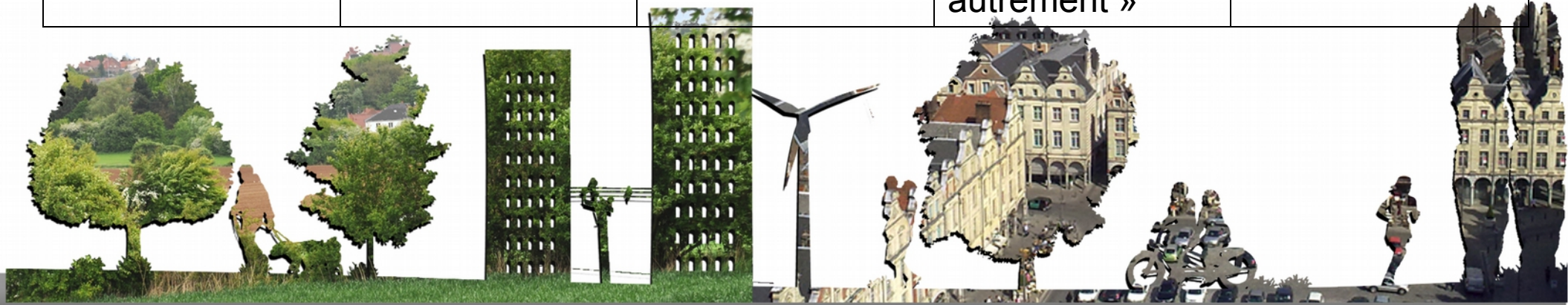
Public : Cycle 3 et principalement les CM2, rôle de Reporteur.

Objectifs : Appréhender les notions de réchauffement climatique, T&D et promouvoir auprès des scolaires des modes de transports alternatifs à la voiture

Séances : 1h30 à 2h

Déroulement :

S1	S2	S3	S4	S5
Qu'est ce que l'Effet de serre ? Prépa visite ARTIS	Visite de la société ARTIS	Enquête auprès des usagers (place et rue d'Arras)	Restitution des découvertes Création d'affiches Challenges « A l'école j'y vais autrement »	Réalisation des affiches → exposition Agence ARTIS et dans les Bus



De ma maison à mon école, sans la voiture



De ma maison à mon école, sans la voiture



L'ÉCOLE LENGLET DE SAINT LAURENT BLANGY EN ACTION

AFFICHE RÉALISÉE DANS LE CADRE DE L'ACTION
« DE MA MAISON À MON ÉCOLE, SANS LA VOITURE »
AUTOURS DU RÉCHAUFFEMENT CLIMATIQUE MENÉE PAR
LE CPIE VILLES DE L'ARTOIS EN 2018



Éducation à l'Environnement - T&D

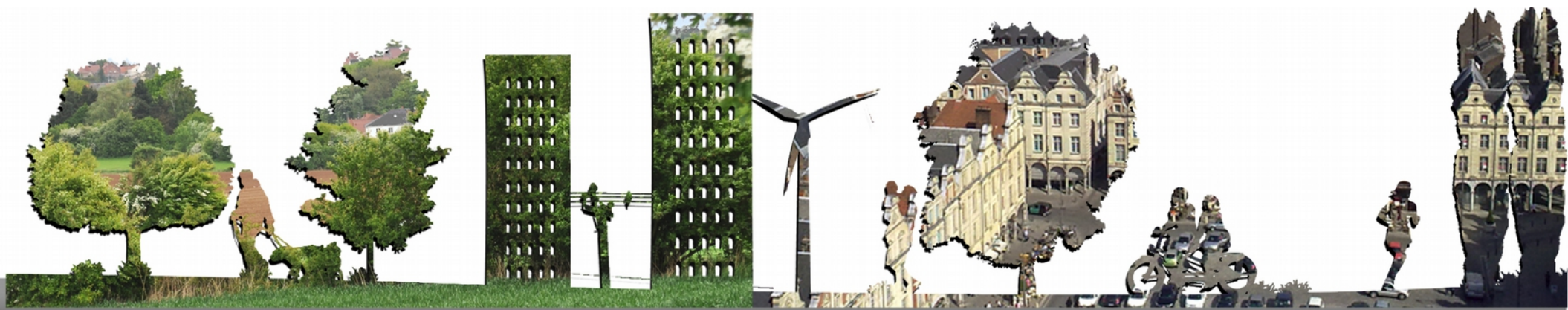
Public : Cycle 3 et principalement les CM1.

Objectifs : Appréhender les notions de réchauffement climatique, T&D et promouvoir auprès des scolaires des modes de transports alternatifs à la voiture

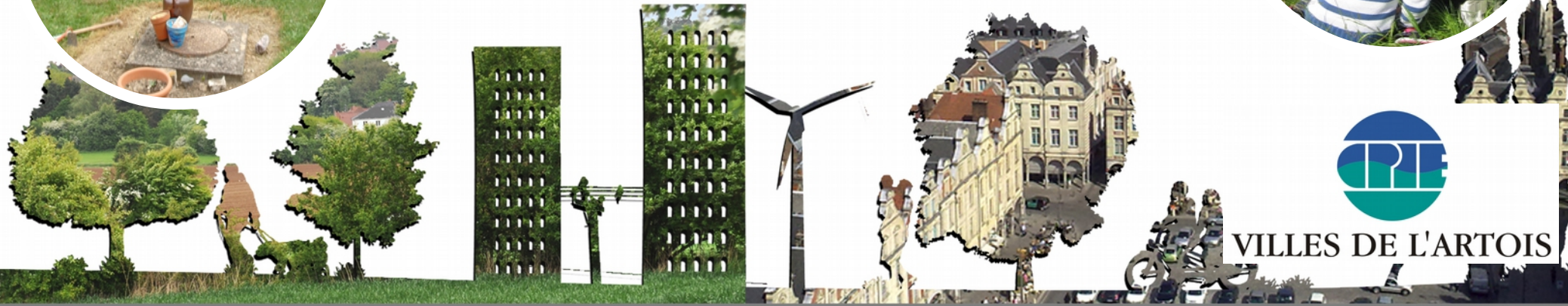
Séances : 1h30 à 2h

Déroulement :

S1	S2	S3	S4
Pourquoi se déplace-t-on ? Notion autour de l'Effet de serre	Parcours et moyens utilisés pour se rendre à l'école. Travail sur plan	Quelles solutions ? Comment se rendre au CPIE en bus	Jeu de rôle autour de nouveaux aménagements .



Merci de votre attention



VILLES DE L'ARTOIS